

Mude de fornecedor quantas vezes precisar, na Serban Group te aconselhamos o melhor para o seu negócio.

Temos as melhores ofertas de CITRIX.

Somos Partner Platinum Plus da Citrix há mais de 15 anos.



2.- Migração de iRules de F5 para NetScaler a custo zero

Se você está interessado em migrar suas capacidades F5 ADC para NetScaler, agora incluídas na nova assinatura Citrix Universal Hybrid Multi-Cloud e na licença da plataforma Citrix, você pode realizar a migração sem custo.

NetScaler vs. F5:

- **NetScaler é uma plataforma definida por software para a entrega de aplicações que funciona em qualquer ambiente.**
Ao contrário do F5, não é necessário comprar hardware e software da NetScaler juntos para suas implementações locais, oferecendo a máxima flexibilidade ao desenhar seu ambiente.
- **Serban Group e Citrix permitem mover facilmente a capacidade do NetScaler ADC entre ambientes locais e de nuvem pública conforme necessário, graças ao plano de gerenciamento único do NetScaler.**
O F5 requer o uso de vários painéis. Além disso, o NetScaler funciona melhor em ambientes de nuvem pública do que o F5.
- **NetScaler oferece as mesmas capacidades de nível empresarial a um preço melhor e desempenho superior sem a complexidade do hardware.**
Enquanto oferece melhor escalabilidade através de uma maior densidade de locatários e clusters, sem o custo adicional e a complexidade do hardware do chassis blade.

- **NetScaler permite realizar a administração dos ADCs, implementar políticas de segurança, acessar capacidades de análise e observabilidade a partir de uma única console.**

F5 requer o uso de múltiplos sistemas de gestão diferentes, pois não integrou completamente suas aquisições. E carece de paridade de funções, incluindo a gestão de configuração, em todos os seus fatores de forma ADC, o que reduz significativamente a portabilidade e impede de mover serviços facilmente ao migrar implementações entre ambientes.

3.- Migração do seu VDI para Citrix a custo zero.

Se você está interessado em migrar suas cargas de trabalho para Citrix Universal Hybrid Multi-Cloud e a licença da plataforma Citrix, realizamos a migração gratuitamente e aumentamos suas funcionalidades..

O que oferece trabalhar com Citrix:

- **Citrix proporciona liberdade entre a nuvem pública e/ou hipervisor de sua preferência.**

Entregue cargas de trabalho a partir da nuvem pública de sua escolha, seja Microsoft Azure, AWS ou Google Cloud, além de qualquer hipervisor, incluindo Microsoft Hyper-V, Nutanix AHV, Citrix Hypervisor ou VMware vSphere. E com nossa ampla gama de parceiros Citrix Ready, você pode se integrar facilmente com centenas de soluções comprovadas cuja compatibilidade foi testada.

- **Citrix oferece liberdade para escolher entre uma ampla gama de opções e contar com integrações nativas para todos os principais hiperescaladores.**

Dessa forma, você pode gerenciar cargas de trabalho locais e na nuvem em paralelo e aproveitar as melhores características de cada fornecedor de nuvem com uma abordagem de múltiplas nuvens, com suporte completo para cenários de expansão e migração.

- **Citrix HDX suporta a mais ampla gama de dispositivos e sistemas operacionais da indústria.**

Trabalhe com áudio, vídeo e gráficos através de dispositivos periféricos e sistemas operacionais da indústria com Citrix HDX.

- **Workspace Environment Management é um potente conjunto de ferramentas que está incluído em todas as edições da Citrix.**

Workspace Environment Management acelera os logins, melhora a escalabilidade dos servidores e melhora a resposta das suas aplicações, tudo incluído com a mesma licença.

- **Citrix foi projetado do zero para fornecer resiliência às suas cargas de trabalho críticas, tornando-se a plataforma preferida para entidades governamentais, financeiras e de saúde.**

Forneça resiliência às suas cargas de trabalho críticas e permita que os usuários remotos permaneçam conectados a aplicativos e desktops virtuais, mesmo que alguns componentes não estejam disponíveis.

- **Citrix Analytics e monitoramento permitem identificar ameaças de usuários, internas ou externas, com base em análises inteligentes.**

A análise e o monitoramento permitem encontrar ameaças de usuários, internas ou externas, com base em análises inteligentes.

- **Citrix DaaS lidera com um conjunto abrangente de políticas de segurança que protegem a valiosa propriedade intelectual corporativa.**

Utilize o conjunto abrangente de políticas de segurança (capacidades de gravação avançadas, visualização em tempo real e opções de múltiplas sessões), que facilitam a detecção de anomalias e a prevenção de ataques.

4.- Migração para XenServer

XenServer agora é parte do Cloud Software Group como uma divisão de negócios independente. Focado em ser a solução líder de hipervisor para virtualização de servidores Citrix gerais e específicos, o XenServer destaca-se pela economia total de custo (TCO) e simplicidade operacional. É a escolha de hipervisor para uma variedade de clientes, desde pequenos fornecedores até as maiores corporações e instituições governamentais..

Promoção Especial XenServer:

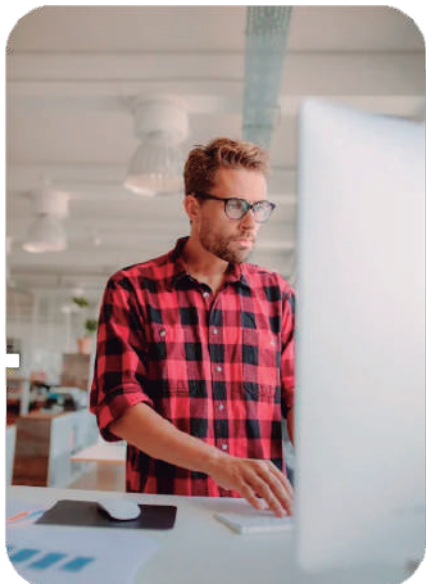
A partir de agora até 1º de dezembro de 2024, os clientes da Citrix têm a oportunidade de participar de uma oferta promocional sem custos para 10.000 licenças de socket XenServer Premium Edition.

Assim como o acesso gratuito ao Citrix Hypervisor para Citrix Virtual Apps and Desktops e Citrix DaaS, essas licenças de soquete do XenServer podem ser usadas para qualquer carga de trabalho suportada pela infraestrutura da Citrix.

O período das licenças promocionais corresponde ao tempo restante da sua assinatura atual ou futura com a Citrix.

Por exemplo, se você tem 1 ano e 5 meses restantes na sua assinatura, as licenças promocionais serão válidas por esse período. Se você renovar sua assinatura durante o período promocional por mais 3 anos, suas licenças promocionais também serão válidas por esses 3 anos adicionais.

A migração é por nossa conta



- **Novos clientes da Citrix:** Qualquer novo cliente que adquira uma assinatura de três anos da Citrix com um gasto anual superior a \$50.000 receberá um crédito equivalente a um ano de serviço.
- **Novos clientes da Citrix:** A migração de cargas de trabalho será um serviço sem custos para o novo cliente, desde que a migração envolva no mínimo 250 usuários (mais de \$50.000).
- **Clientes atuais da Citrix:** Os clientes já existentes podem ser elegíveis para capacidade ilimitada com a Licença Universal Hybrid Multi-Cloud ou um crédito de 10% na próxima renovação.

Também oferecemos uma iniciativa de serviços conjuntos, onde ajudamos a subsidiar seus custos de migração para Citrix caso você não atenda às especificações acima, para que possa maximizar seu orçamento de TI.